

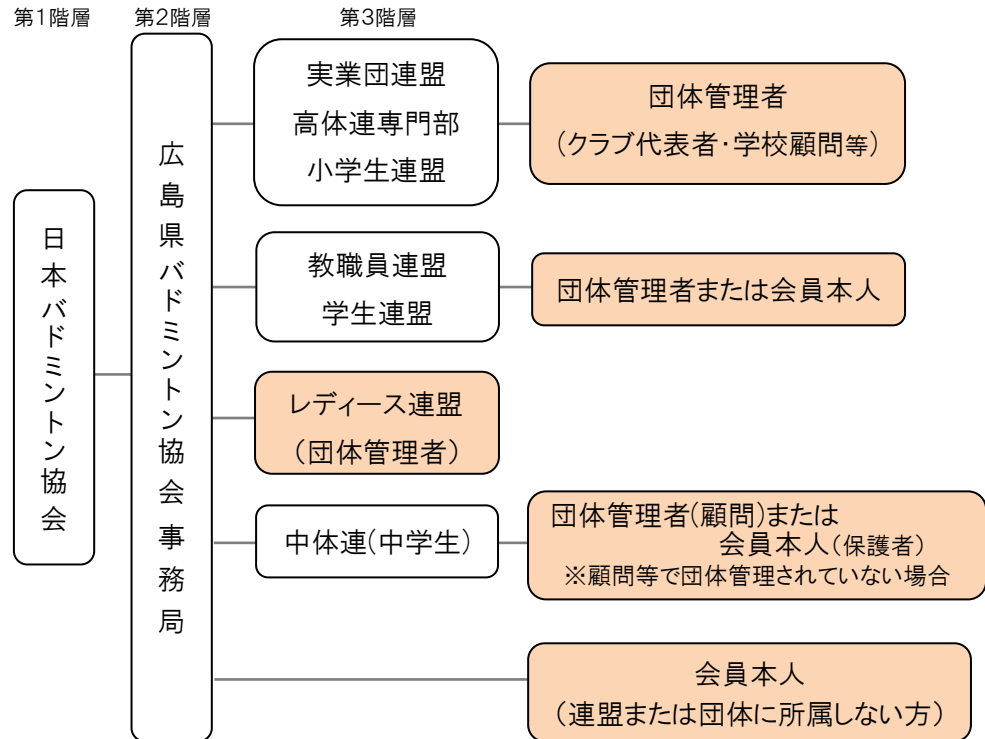
(公財)日本バドミントン協会(広島県) 登録案内

日本バドミントン協会(広島県)登録者は、それぞれの組織の団体管理者または会員本人で登録手続き(会費の決済)をすることが可能です。
 日バ(広島県)登録は、次世代“会員登録システム”から！

2019年3月9日スタート！ 次世代会員登録システム

<https://members.badminton.or.jp/nbarv/KNLOGIN.fcc>

【会員組織図】



《主な変更点》

1. これまでの8桁の会員番号の頭に2桁追加され10桁に！
2. 会員情報の履歴が参照可能に！
3. 決済手数料が値下げ！

- 登録料の決済(所属会員分をまとめて支払い)
- 所属会員の新規登録
- 所属会員の追加登録・脱退

注)連盟によって年会費(登録料)が異なります
 “会費区分”を確認して、決済してください。
 ※支払われた登録料の返金は一切できません。

- 登録料の決済
- 新規登録

新規登録について

過去に登録した経歴がある者を新規登録しようとする、“同姓同名のデータが存在します”のエラーが表示されます。
 その場合は、県協会事務局へ登録番号を問い合わせてください。

所属団体の変更について

団体管理者または県協会事務局まで ご連絡ください。

変更の申し出がない限り、前年度の団体に所属したままの状態です。

※小・中・高校生は、卒業の年度末に自動的に脱退処理され、無所属になります。

新たに進学・所属する団体の団体管理者(顧問等)に自分の登録番号を伝え、所属の変更をしてください。