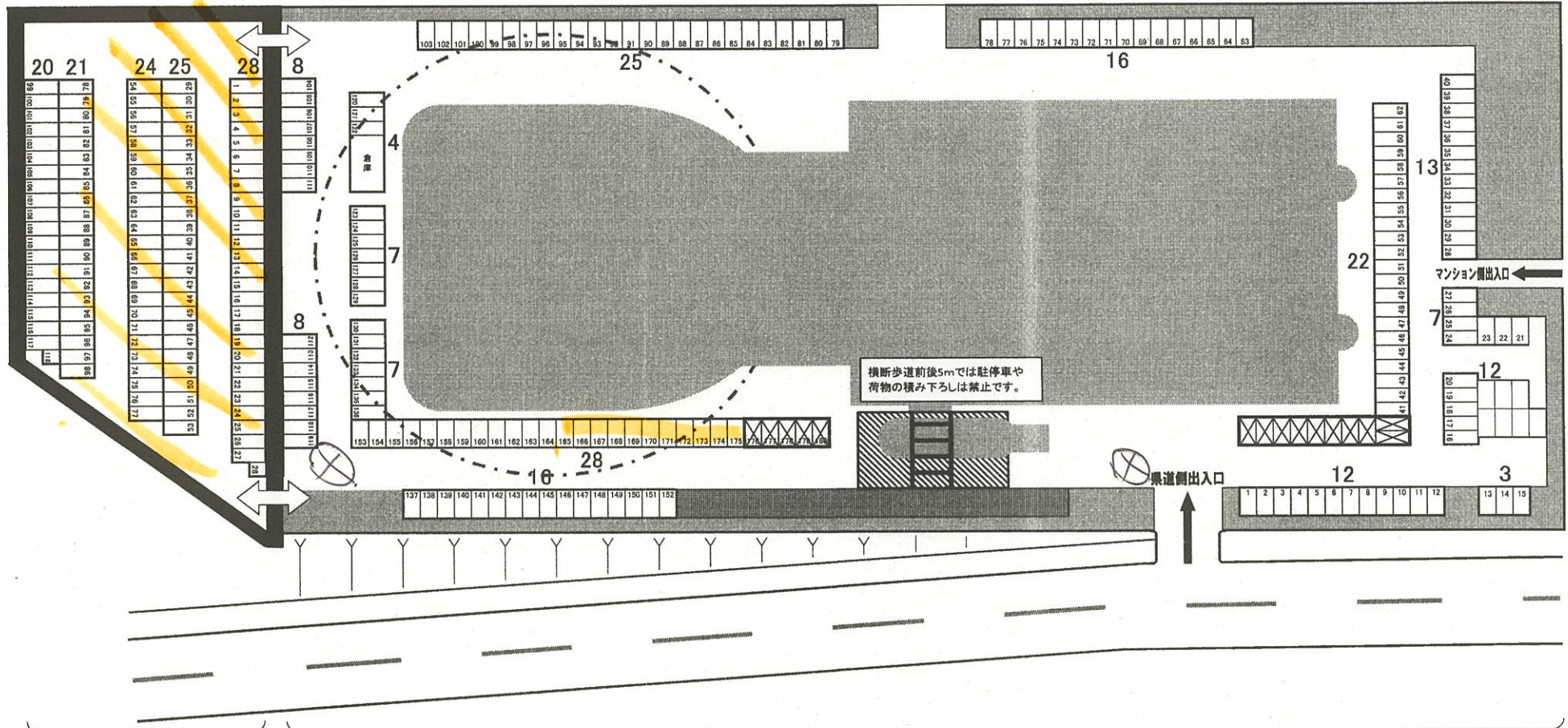


安佐北区スポーツセンター駐車場配置図

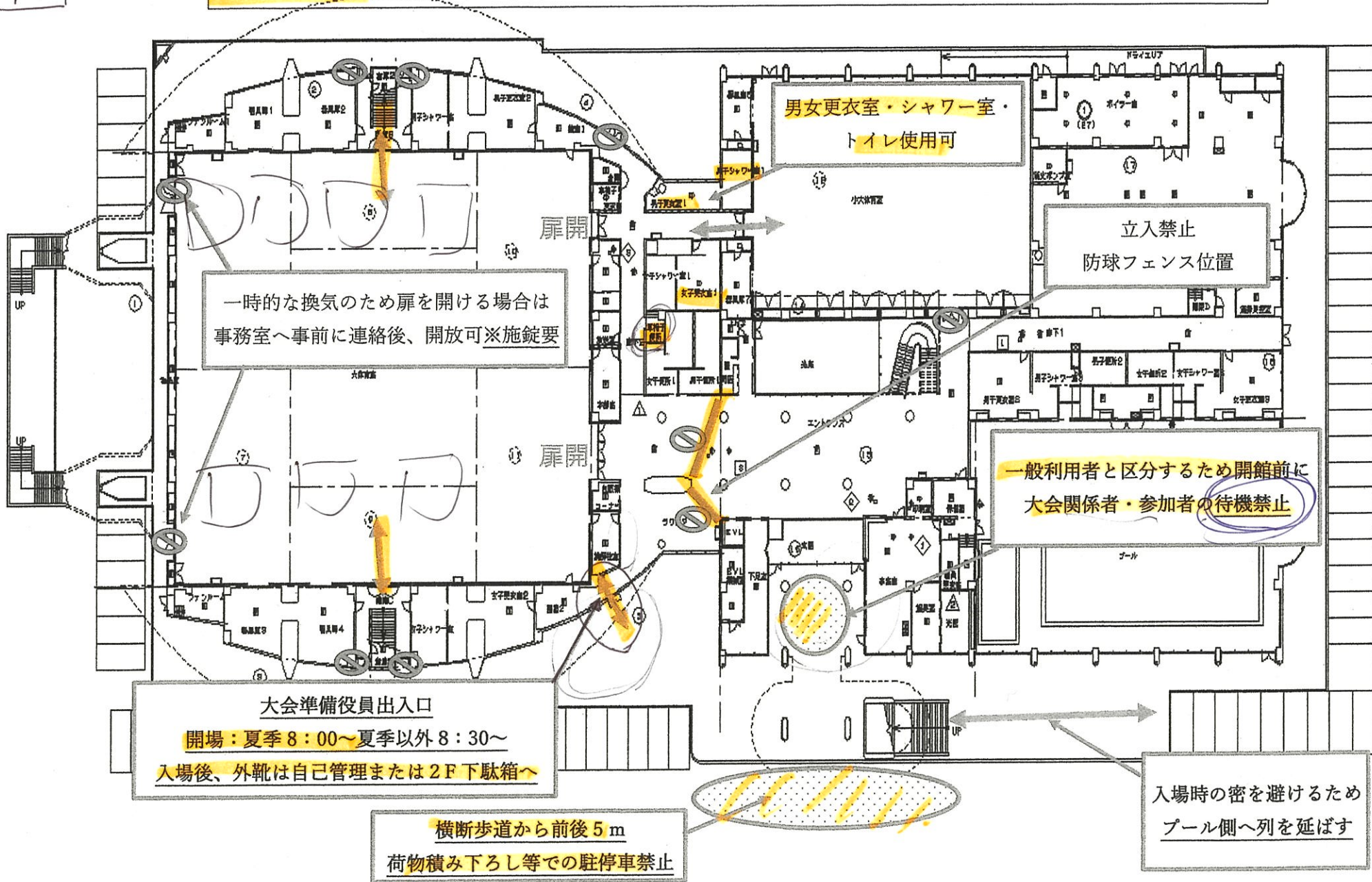
駐車場総数
315台



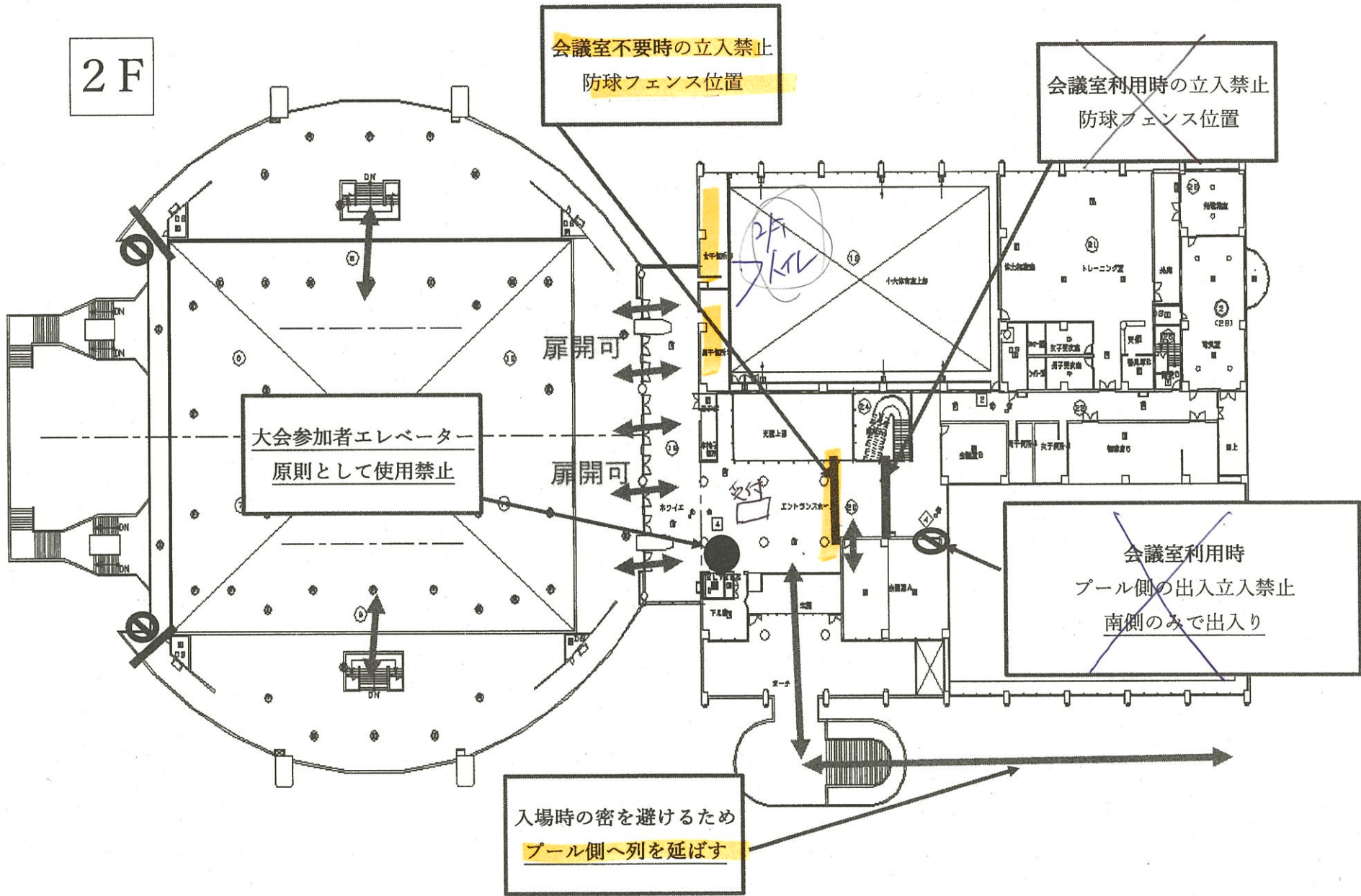
大会用お客様駐車場
計118台

個人利用お客様駐車場
計197台
(車いす用駐車場10台含む)

大・小体育室専用利用時コロナ感染防止対策の為の動線区分図面



2F



会議室不要時の立入禁止
防球フェンス位置

~~会議室利用時の立入禁止
防球フェンス位置~~

大会参加者エレベーター
原則として使用禁止

扉開可

扉開可

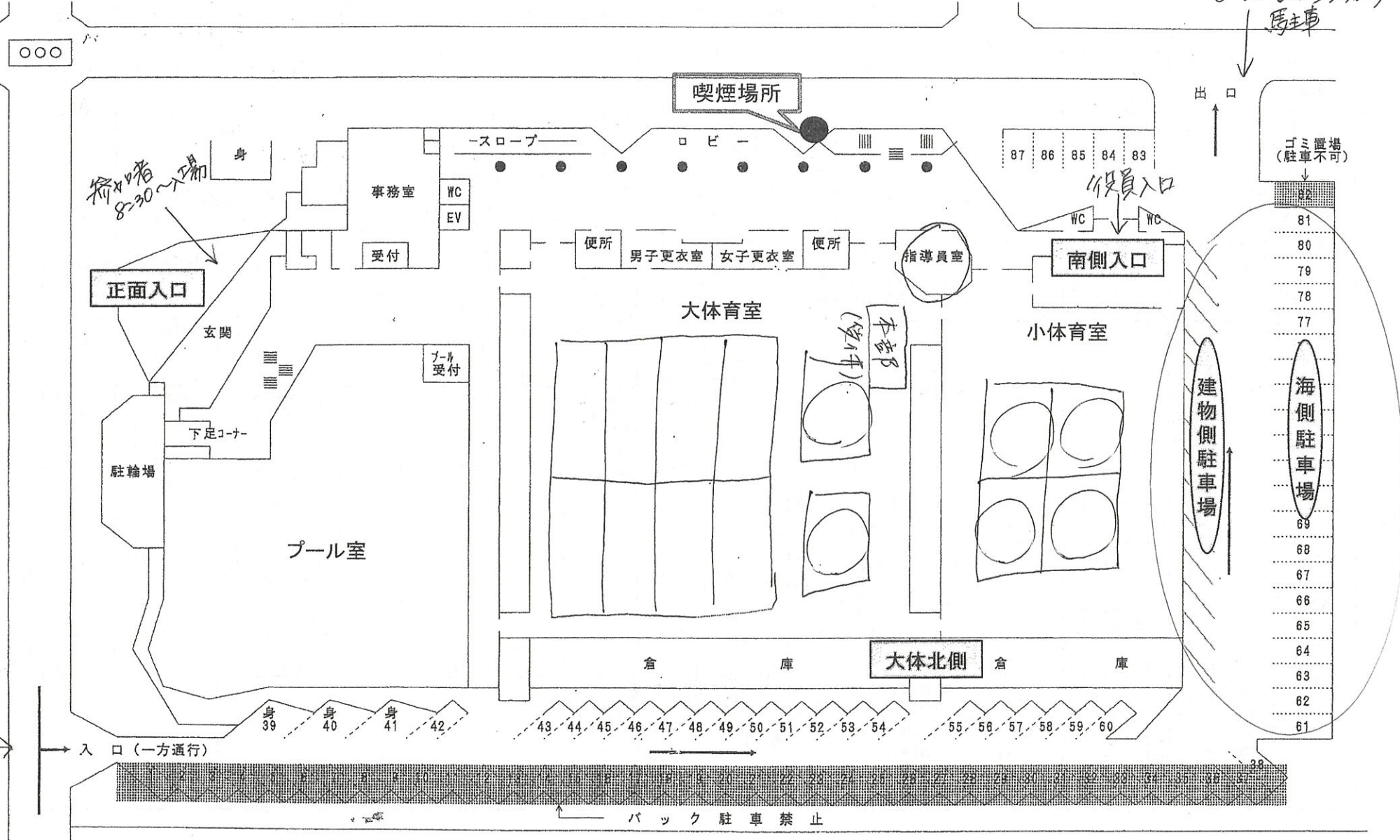
~~会議室利用時
プール側の出入立入禁止
南側のみで出入り~~

入場時の密を避けるため
プール側へ列を延ばす

佐伯区スポーツセンター平面図

8:30 海側から
馬車

8:30 海側から



出口

ゴミ置場
(駐車不可)

建物側駐車場

海側駐車場

身
8:30 海側から

正面入口

事務室

WC

EV

受付

便所

男子更衣室

女子更衣室

便所

指導員室

南側入口

WC

WC

大体育室

小体育室

プール室

駐輪場

下足コーナー

プール受付

倉庫

倉庫

大体北側

倉庫

倉庫

入口 (一方通行)

バック駐車禁止

海側駐車場

建物側駐車場

ゴミ置場
(駐車不可)

出口

8:30 海側から
馬車

8:30 海側から

身
8:30 海側から

正面入口

事務室

WC

EV

受付

便所

男子更衣室

女子更衣室

便所

指導員室

南側入口

WC

WC

大体育室

小体育室

プール室

駐輪場

下足コーナー

プール受付

倉庫

倉庫

大体北側

倉庫

倉庫

入口 (一方通行)

バック駐車禁止

海側駐車場

建物側駐車場

ゴミ置場
(駐車不可)

出口

8:30 海側から
馬車

8:30 海側から